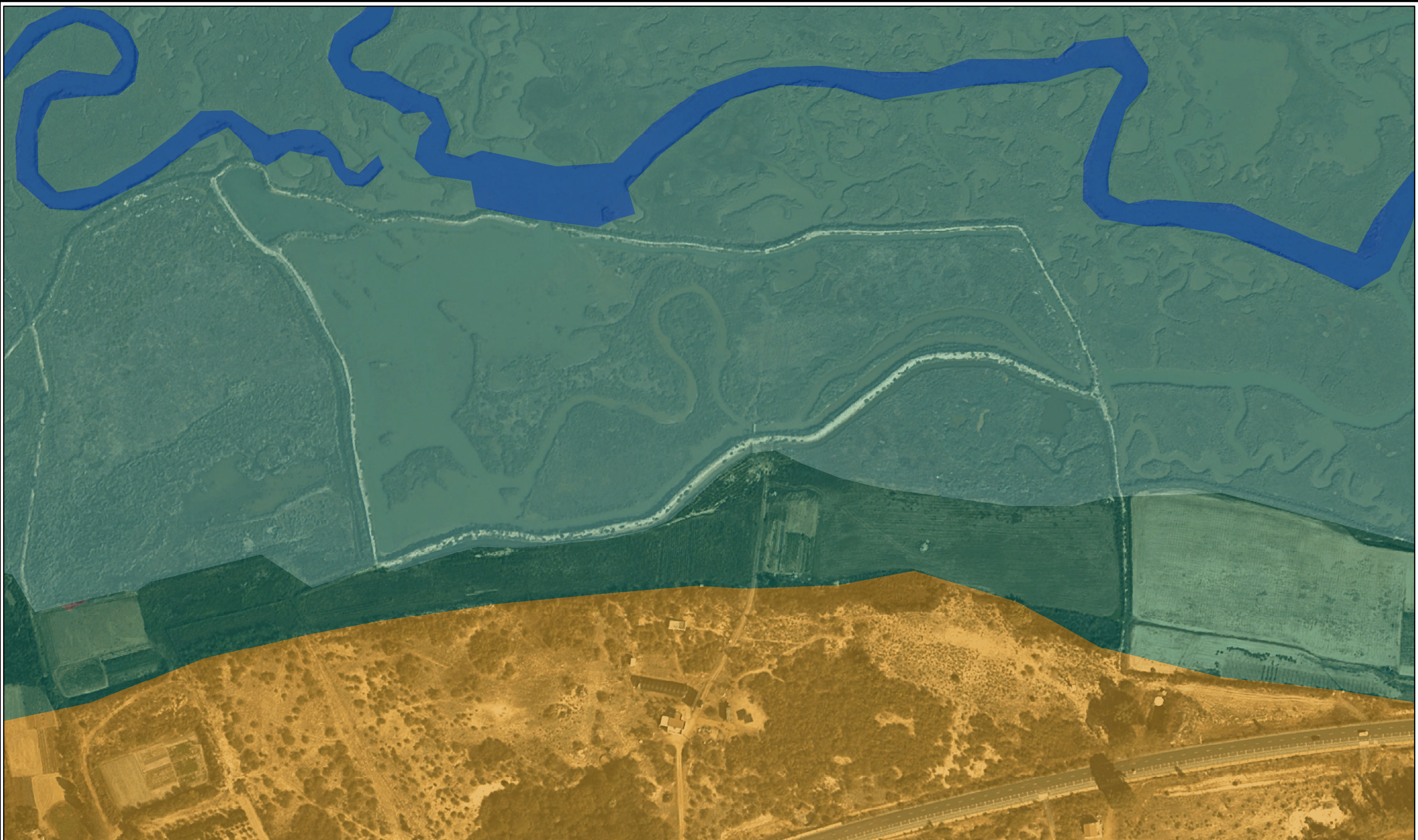


Estudio técnico preliminar para la delimitación del DPM-T en la zona de marismas de las inmediaciones del Mausoleo Romano Punta del Moral, término municipal de Ayamonte (Huelva)

ANEJO 1

MAPA DE UNIDADES GEOMORFOLÓGICAS



Leyenda

- | | |
|--|---|
|  Marisma |  Marisma antropizada |
|  Canal de marisma |  Flecha litoral / isla barrera |

**UNIDADES GEOMORFOLÓGICAS
DL-32-Huelva**

Sistema de Coordenadas:

ETRS 1989 UTM Zone 29N
Proyección: Transverse Mercator. Datum: ETRS 1989



Escala: 1:2.000



**Estudio técnico preliminar para la delimitación del DPM-T
en la zona de marismas de las inmediaciones del Mausoleo Romano
de Punta del Moral, término municipal de Ayamonte (Huelva)**